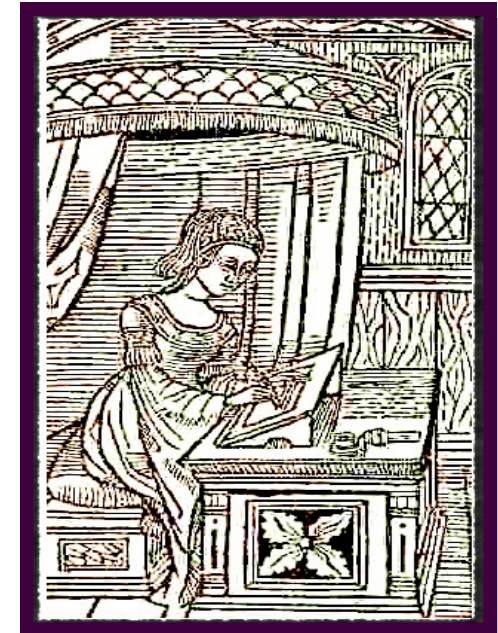


XIV SEMINARI D'ESTUDIS DOCTORALS

La edición de florilegios latinos medievales:
el manuscrito 981 de la Abadía de Montserrat como ejemplo

MARTA CRUZ TRUJILLO

(Universidad Complutense de Madrid)



Dimecres, 27 de gener de 2016 - 16:00h
Aula Gran de seminaris (1^a planta)
Institució Milà i Fontanals

C/de les Egipcíaques, 15
08001 Barcelona

ORGANITZA:



COL·LABORA:



INSTITUCIÓ MILÀ I FONTANALS (IMF-CSIC)



La edición de florilegios latinos medievales: el manuscrito 981 de la Abadía de Montserrat como ejemplo

El género del florilegio gozó de una gran difusión por toda Europa a lo largo de la Edad Media, especialmente a partir del s. XII. El estudio de los florilegios que conservamos en nuestras bibliotecas resulta interesante en dos aspectos: por un lado, el florilegio es testimonio de la obra original extractada y forma parte de su transmisión manuscrita, pese a ser un testimonio deficiente y parcial. Por otro, el florilegio es indicador de los gustos e intereses de una época y lugar concretos, así como de los textos y obras que tenía a su disposición el compilador.

El manuscrito 981 de la Abadía de Montserrat, objeto de mi investigación doctoral, contiene un florilegio latino y catalán del siglo XV que reúne extractos de diferentes autores clásicos, cristianos y medievales: Livio, Séneca, Valerio Máximo, Salustio, Petrarca, Pedro Abelardo o Bene de Florencia son sólo algunos de los autores reunidos en las diversas secciones que componen este singular florilegio. La particular génesis de cada una de dichas secciones convierte al manuscrito 981 en un ejemplo paradigmático a la hora de entender el funcionamiento de este tipo de obras y de establecer una determinada metodología para su edición y estudio.

Coordinació i informació:

Pol Junyent Molins (IMF-CSIC)

Marta Manso Rubio (IMF-CSIC/UB)

Marta Punsola Munárriz (IMF-CSIC)

estudismedievals@imf.csic.es

Departament de Ciències Històriques-Estudis Medievals
C/de les Egipcíaques, 15, 08001 Barcelona
Telf.: +34 93 442 3489